

デジタル簡易無線 RTK補正信号受信専用機

# A7500UCR

- U7000UJC181(登録局)の基地局から配信されたRTK補正データをリアルタイムに受信
- スイッチONで素早く補正信号を受信
- DC+12V、DC+24V対応とUSB Type C(DC+5V)からも供給可能
- オプション不要



登録局

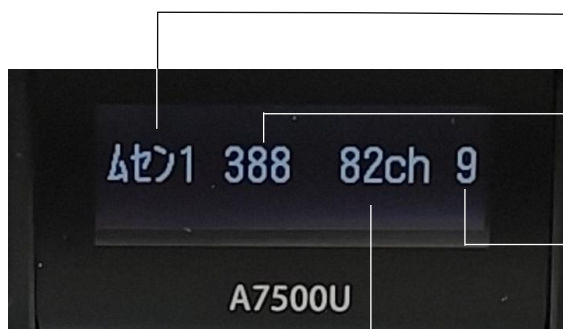
82CH

受信専用

免許不要

## ディスプレイ

OLEDディスプレイを採用。暗い場所でも受信状況を確認できます。  
必要最小限の情報表示で煩わしい表示切り替え操作はございません。



### 受信モード

現在の受信モードを表示します。

### データを見える化

現在、受信しているデータ量をByte表示します。

### Sメーター

受信レベルを1～9段階で表示します。  
自動アッテネーター機能により、電波の強弱に応じて最適な受信レベルに調整して通信の安定性を保ちます。

### 受信チャンネル

増波対応の82CHまで受信できます。

## 接続部や配線を1箇所に集約



### 電源ケーブル

端子は250型ETNを採用。

### USB電源

Type C ケーブルを接続し DC+5V の供給が可能です。

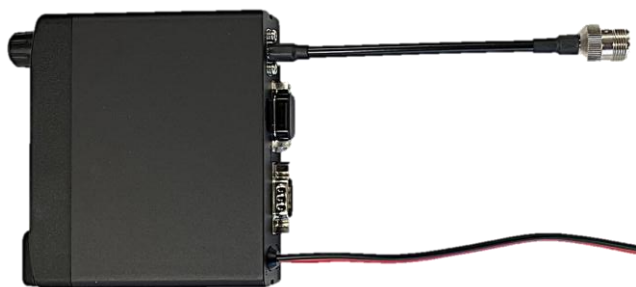
### 同軸ケーブル

コネクタ部:M-J

### シリアルポート

9ピン(オス/ネジ形状 インチ)  
市販品のRS232Cケーブルで接続できます。

乱雑配線になりがちな接続部を後ろ側に集約することで  
ケーブル類をスッキリできます。  
付属にヒューズ付き電源ケーブルを同梱しております。



## 取り付けブラケット

付属のブラケットを使用すれば、受信機を上下どちらでも取り付けが可能です。



【付属品】取り付けブラケット

※本製品は防水・防塵仕様ではございません。GPS用ポールに取り付けの際はご注意ください。

## その他機能

### ■USB(TypeC/5V)電源



市販品のモバイルバッテリーと接続すればフィールドでの受信が可能です。

### ■手のひらに乗るコンパクトサイズ



収納ボックス(盤内部)や運転席など限られた空間でも省スペースで収まります。

### ■ボディー比較



A7000UJF



A7500UCR



U7000

進化した筐体ボディーにより小型化を実現。

### ■30CH機とも通信可能

1～30CH間はチャンネル周波数が同じなので30CH機からのデータも受信できます。また、従来からご使用されているSR一般業務局(データ専用波)からの受信も可能です。



U7000UJC181  
(82CH機)



U7000UJC181  
(30CH機)



## 主な仕様

型名	A7500UCR受信専用機	受信感度	0dBuV emf (1% BER)
受信周波数	3R登録局 (6.25kHz 間隔、82波) 351.03125MHz ~ 351.10000MHz (12波) 351.20000MHz ~ 351.63125MHz (70波) SR一般業務 (6.25kHz 間隔、10波) 352.08750MHz ~ 352.11250MHz (5波) 352.28750MHz ~ 352.31250MHz (5波)	UART通信速度	4800、9600、14400、19200、38400、57600、115200
		電圧電源	DC12V/DC24V(DC10V~30Vの範囲)、USB(TypeC/5V)
		消費電力	150mA type.
		本体寸法	高さ30mm×幅115mm×奥行98mm(突起物を除く)
電波形式	F1D、G1D	重量	約450g
変調方式	4 値FSK、 $\pi$ /4DQPSK	付属品	取付けブラケット(着脱式)、電源ケーブル
アンテナコネクタ	M-J	その他	オプション品、アクセサリ品はございません。

**SRF** 株式会社サンライズ・アールエフ

〒189-0013 東京都東村山市栄町3-17-6-312

TEL. 042-203-5422

<https://sunrise-rf.com/>

●この製品情報は2026年1月現在のものです。  
●仕様は改良のため予告無く変更することがあります。  
SRF2026(1)